

# CITROËN CX

Made in Italy



**Ci.R.R.**

CITRO RECHANGE RETRO  
CITRO RICAMBI RETRO



Ricambi fabbricati in Italia  
Pièces détachées fabriquées en Italie  
Spare parts made in Italy  
Repuestos fabricados en Italia

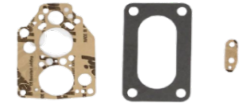
*Consultez aussi nos catalogues de la 2CV et dérivés, de la DS et de la GS!*

## CARBURATEUR - CARBURATORE



REF. KIT41

KIT CARBURATEUR WEBER 34 DMTR 25/100 - 200 - 250



REF. KIT42

KIT CARBURATEUR SOLEX 34 CIC



REF. KIT43

KIT CARBURATEUR WEBER COMPLET



REF. BEN40

POMPE ESSENCE CX 2000/2000E/2200/2400 75>83



REF. BEN41

POMPE ESSENCE CX 2000/2000 REFLEX/2000 ATHENA 80>



## MOTEUR - MOTORE

REF. GUI10



GUIDE DE SOUPAPES ADMISSION

REF. GUI11



GUIDE DE SOUPAPES ECHAPPEMENT



REF. SOU10

SOUPAPES ADMISSION CX 2000/2200/2400  
tête: 49 - queue: 8 - L. 116,4



REF. SOU11

SOUPAPES ECHAPPEMENT CX 2000/2200/2400  
tête: 39 - queue: 9 - L: 104,2



REF. SOU22

SOUPAPES ADMISSION CX 2500 DIESEL  
tête: 42 - queue: 8 - L: 121,5



REF. SOU23

SOUPAPES ECHAPPEMENT CX 2500 DIESEL  
tête: 35 - queue: 9 - L: 121,5



REF. SOU24

SOUPAPES ADMISSION CX 20 RE/TRE - 22 RS/TRS  
tête: 44 - queue: 8 - L: 112



REF. SOU25

SOUPAPES ECHAPPEMENT CX 20 RE/TRE - 22 RS/TRS  
tête: 38,5 - queue: 8 - L: 111,5



REF. TEN10

TENDEUR DE CHAINE



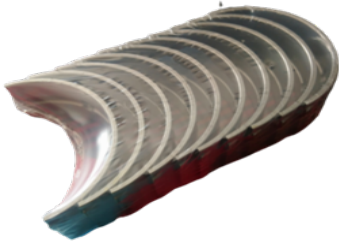
REF. CHA1

CHAINE DOUBLE DISTRIBUTION MOTEUR 70 MAILLONS



REF. POU10

POUSSOIR TIGE DE CUBULTEUR MOTEUR 45mm Ø 24mm



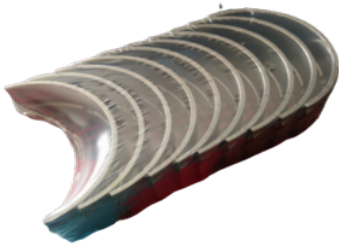
REF. COU20

COUSSINETS DE VILEBREQUIN STD (kit de 10 unités) CX 2.5 D  
(possibilité d'avoir les coussinets avec dimensions majorées)



REF. COU21

COUSSINETS DE BIELLE STD (kit de 8 unités) CX 2.5 D  
(possibilité d'avoir les coussinets avec dimensions majorées)



REF. COU22

COUSSINETS DE VILEBREQUIN STD CX 22D (kit de 10 unités)  
(possibilité d'avoir les coussinets avec dimensions majorées)



REF. COU23

COUSSINETS DE BIELLE STD CX 22D (kit de 8 unités)  
(possibilité d'avoir les coussinets avec dimensions majorées)



REF. COU24

COUSSINETS DE BIELLE STD CX 22D (kit de 8 unités)  
(possibilité d'avoir les coussinets avec dimensions majorées)

**(Possibilité d'avoir les coussinets avec dimensions majorées)**



REF. BAG1

BAGUES D'ÉPAULEMENT DEUX MOITIÉES CX22D  
Ø perno 71,200/71,450 - Ø allogg. 87,840/88,090 - largh. max 2,850



REF. BAG2

BAGUES D'ÉPAULEMENT DEUX MOITIÉS CX25

**(LES SEGMENTS SONT TOUS POUR UN PISTON SEULEMENT)**



REF. SE10

SEGMENTS CX 2000 74>Ø 86 - w: 1,75x2x4



REF. SE11

SEGMENTS CX 2000/20 (79>) 2200/22 (81>) Ø 88 - w: 1,75x2x4



REF. SE12

SEGMENTS CX2200 74>Ø 90 - w: 2x2x5



REF. SE13

SEGMENTS CX 2200D 75>Ø 90 - w: 2x2x4



REF. SE14

SEGMENTS CX 2500D 78>Ø 93 - w: 2x2x4



REF. SE15

SEGMENTS CX 25 GTI 85>Ø 93 - w: 2x2x3,5



REF. SE16

SEGMENTS CX 25D TURBO 85>Ø 93 - w: 3x2x4



REF. SE17

SEGMENTS CX 25D/2500D 78>Ø 93 - w: 2,5x2x4



REF. SE18

SEGMENTS CX2400 Ø 93,5 - w: 2x2x4



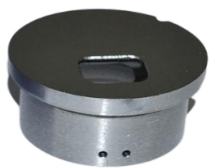
REF. CHE1

CHEMISE POUR PISTON Ø 90mm CX 2.2 D



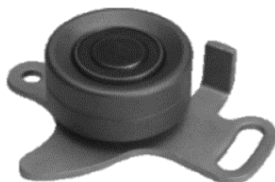
REF. CHE2

CHEMISE POUR PISTON Ø 93mm CX 2.5 D



REF. PRE1

CHAMBRE DE TURBULENCE CX 2.5 D



REF. GAL1

TENDEUR DE COURROIE CX 2.0 75>83 ET 2.2 83>



REF. GAL2

TENDEUR DE COURROIE CX 2.5 D/TD 83>90 MOBILE



REF. GAL3

CORAM C525 € 2,21

TENDEUR DE COURROIE CX 2.5 D/TD 83>90 POMPE INJECTION



REF. FO11

FILTRE HUILE 2.0/2.2/2.2 D/2.4/2.4 GTI/2.5 D



REF. FA20

FILTRE À AIR oem.5483333 - Ø160ext-Ø115int. h160  
CX Diesel



REF. FA21

FILTRE À AIR oem.95 495 229- Ø128ext-Ø85int. H220  
CX Athena/20/22



REF. FA22

FILTRE À AIR oem.95 600 491  
CX Turbodiesel



REF. FA23

FILTRE À AIR oem.95 600 490  
CX 2000/2200



REF. BUL23

CONTACT PRESSION HUILE 0,30 BAR - 14x1,5



REF. PA20

POMPE A EAU CX 2400 GTI 77>82



REF. PA21

POMPE A EAU CX I 2400/BREAK - CX II 25D/BREAK BUTÉE REINFORCÉ



REF. PA22

POMPE A EAU CX I 2400/GTI/BREAK - CX II 25/TURBO/BREAK



## SUSPENSION ET DIRECTION - SOSPENSIONE E STERZO

CX 2000/2200/2400 NORMAL TRACK



REF. DIR1

ROTULE BULLETTE DE DIRECTION DROITE >'78



REF. DIR2

ROTULE BULLETTE DE DIRECTION GAUCHE >'78



REF. DIR3

ROTULE BULLETTE DE DIRECTION DROITE '79 - '80



REF. DIR4

ROTULE BULLETTE DE DIRECTION GAUCHE '79 - '80



REF. RA1

JOINT À ROTULE SUPERIEUR DROITE OU GAUCHE >'78



REF. RA2

JOINT À ROTULE INFERIEUR DROITE OU GAUCHE >'78



REF. RA3

JOINT À ROTULE INFERIEUR DROITE OU GAUCHE '79 - '80



REF. DIR5

BIELLETTTE DE DIRECTION DROITE '79 - '80



REF. DIR6

BIELLETTTE DE DIRECTION GAUCHE '79 - '80



REF. ASS1

JOINT AXIAL '79 - '80



REF. SUF20

KIT SOUFFLETS DE DIRECTION



REF. SUF23

SOUFFLET DE SUSPENSION AR BREAK Ø 42



REF. SUF24

SOUFFLET DE SUSPENSION AV/AR Ø 37  
notre production



REF. SUF25

SOUFFLET DE SUSPENSION AV/AR Ø 35

## EMBAYAGE - FRIZIONE



REF. FRI40

KIT EMBRAYAGE CX 2.0/2.2/2.2 GPL



REF. FRI41

MECCANISME EMBRAYAGE CX 2.0/2.2/2.2 GPL Ø 215 95632806



REF. FRI42

DISQUE EMBRAYAGE CX 2.0/2.2/2.2 GPL Ø 215 96017055  
B7 215X145X3,2. 21X24XEV 21 DENTS



REF. FRI43

DISQUE EMBRAYAGE CX 2.2 D/2.5 D/2.5 TD Ø 228  
B7 228X155X3,2 21X24XEV 21 DENTS



REF. FRI44

KIT EMBRAYAGE CX 2.5 TURBO BENZINA (ENGINE M5) Ø 228



REF. FRI45

MECCANISME EMBRAYAGE CX 2.5 TURBO Ø 228 (ENGINE M5)



REF. FRI46

DISQUE EMBRAYAGE CX 2.5 TURBO BENZINA 1983> Ø 228 (ENGINE M5)  
B7 228X155X3,2 21X24XEV 21 DENTS



REF. FRI47

DISQUE EMBRAYAGE CX 2.5 DIESEL>1983 Ø 228 (ENGINE M5)  
B7 228X155X3,2 22,5X24,5XEV 21 DENTS



REF. BUT4

BUTTE EMBRAYAGE TOUS MODELES

## FREINAGE - FRENI



REF. PIF10

POCHETTE REPARATION 1x ETRIER 2 PISTONS AR Ø 30mm



REF. PIF11

POCHETTE REPARATION 1x ETRIER 4 PISTONS AV Ø 42mm



REF. PIF12

POCHETTE REPARATION ETRIER AR BREAK Ø 40mm



REF. DOS30

POCHETTE REPARATION DOSEUR DE FREIN CX I/BREAK





REF. PIT20



PISTON D'ETRIER AV Ø 42mm CX TOUS MODELES  
disponible an acier et en aluminium



REF. PIT21

PISTON D'ETRIER AR Ø 30mm CX TOUS MODELES SAUF BREAK



REF. PIT22

PISTON D'ETRIER AR Ø 40mm CX BREAK



REF. PIT24

PISTON D'ETRIER AR Ø 38mm H54



REF. PAS10CX



PLAQUETTES FREIN AR CX I-II



REF. PAS11CX

PLAQUETTES FREIN AR CX I-II BREAK



REF. PAS12

PLAQUETTES FREIN AV CX I-II



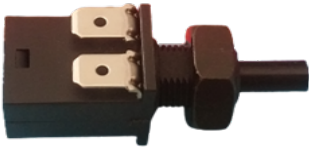
REF. PAS13

PLAQUETTES FREIN A MAIN CX



REF. DIF30

DISQUE DE FREIN AVANT



REF. BUL21

CONTACTEUR STOP

### CARDANS - GIUNTI OMOCINETICI



REF. SUF21

SOUFFLET CARDAN COTE BOITE CX



REF. SUF22

SOUFFLET CARDAN COTE ROUE CX



### CABLES - CAVI



REF. CAB30

CABLE ACCELERATEUR CX 2.0/2.2 74>



REF. CAB31

CABLE ACCELERATEUR CX D 09/82>



REF. CAB32

CABLE ACCELERATEUR CX D BOSCH 09/82>



REF. CAB33

CABLE ACCELERATEUR CX 2.5 IE-T 86>



REF. CAB34

CABLE ACCELERATEUR CX D 2.5 86>



REF. CAB35

CABLE COMPTEUR 4 VITESSES COTE TACHYMETRE



REF. CAB36

CABLE COMPTEUR 4 VITESSES COTE BOITE 690mm



REF. CAB37

CABLE COMPTEUR 5 VITESSES COTE TACHYMETRE



REF. CAB38

CABLE COMPTEUR 5 VITESSE COTE BOITE



REF. CAB39

TUYAU DE FREIN CX TOUS MODELES 74>92



REF. CAB40

CABLE FREIN A MAIN CX GAUCHE 74> ET 80>



REF. CAB41

CABLE FREIN A MAIN CX DROITE 74> ET 80>

Les deux versions des câbles de frein à main, une pour la CX depuis 1974 et l'autre pour la CX depuis 1980, ont été unifiés.



REF. CAB44

CABLE EMBRAYAGE CX 2000 >74



REF. CAB45

CABLE EMBRAYAGE CX 4 VITESSES 74>



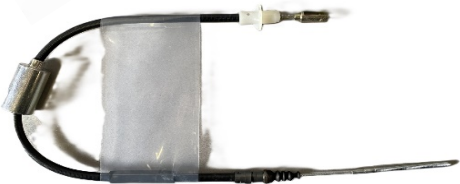
REF. CAB46

CABLE EMBRAYAGE CX 4 VITESSES 83>



REF. CAB47

CABLE EMBRAYAGE CX 4 VITESSES 85> 95606505  
L885-585



REF. CAB48

CABLE EMBRAYAGE CX 5 VITESSE >82  
L855-570



REF. CAB49

CABLE EMBRAYAGE CX 5 VITESSES 83>  
L870-430

## ÉLECTRICITÉ - ELETTRICITÀ



REF. BOU10

BOUGIE DE PRECHAUFFAGE 12x1,25 CX 79>



REF. LAM10

CENTRALE DE CLIGNOTANTS 12V MECANIQUE



REF. LAM11

CENTRALE DE CLIGNOTANTS ELECTRIQUE 12V 3 BRACHEMENTS



REF. REL30

RELAIS POMPE A ESSENCE CX GTI T.T.  
Produit exclusivement pour

**Très Beau** citroën-expert  
mooi werk aan een mooi merk

## ECHAPPEMENTS - MARMITTE

ECHAPPEMENT CX 2.0/2.2 ESS. 74>79 - 2.4 ESS./2.2D/2.5D >80 - 2.4/2.5 ESS./2.5D 80>



REF. TUB30

TUBE COLLECTEUR 2.0/2.2 ESS. 74>79 - 2.4 ESS./2.2D/2.5D >80



REF. TUB31

TUBE FLEXIBLE 2.0/2.2 ESS. 74>79 - 2.4 ESS./2.2D/2.5D >80



REF. SIL30

SILENCIEUX CENTRALE 2.0/2.2 ESS. 74>79 - 2.4 ESS./2.2D/2.5D >80



REF. SIL31

SILENCIEUX CENTRALE 2.4/2.5 ESS./2.5D 80>



REF. SIL32

SILENCIEUX AR 2.0/2.2 ESS. 74>79 - 2.4 ESS. 76>/2.5 80>/2.2-2.5D 75>



REF. TUB32

TUBE AV 2.4/2.5 ESS./2.5D 80>

## ECHAPPEMENT CX 25 TURBO DIESEL 83>90

REF. TUB33



TUBE COLLECTEUR 2.5 TD 83>85

REF. TUB34



TUBE AV 2.5 TD 83>85

REF. SIL33



SILENCIEUX CENTRALE 25 TD 83>85 en 2 pièces

REF. SIL34



SILENCIEUX CENTRALE 25 TD 85>92 en 2 pièces

REF. TUB35



TUBE COLLECTEUR 25 TD 85>90

REF. TUB36



TUBE FLEXIBLE 25 TD 85>90

REF. SIL35



SILENCIEUX ARRIERE 25 TD 83>92

**ECHAPPEMENT CX 25 GTI TURBO/PRESTIGE 84>**



REF.TUB37

TUBE AV 25 GTI TURBO/PRESTIGE 84>



REF. SIL36

SILENCIEUX CENTRALE 25 GTI TURBO/PRESTIGE 84>



REF. SIL37

SILENCIEUX AR 25 GTI TURBO/PRESTIGE 84>



REF. ALTCX1

ALTERNATEUR TYPE VALEO NEUF A14N247 75AH 570575



REF. ALTCX2

ALTERNATEUR TYPE VALEO NEUF A14N111 70AH 95494138



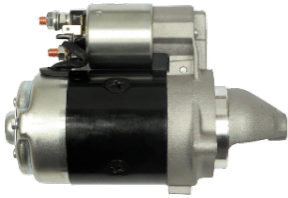
REF. ALTCX3

ALTERNATEUR TYPE VALEO NEUF A14N150 70AH 95619682



REF.DEM1CX

NOUVEAU DEMARREUR 2.2KW 95619197R 2500TD

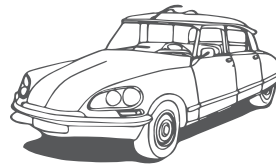


REF.DEM2CX

NOUVEAU DEMARREUR 2.0

66.00 Distance pignon 21.00, Dist./arrière 135.00, 53.00, dents 9, M8

**Ci.R.R.**  
CITRO RECHANGE RETRO  
CITRO RICAMBI RETRO



STRADA DEL LUOGO 18  
10090 CASTIGLIONE TORINESE (TO) ITALY  
T.V.A. IT 13071590015

Luca: (+39) 3334812456  
Mathieu: (+39) 3382314189  
Web: [www.Ci-rr.it](http://www.Ci-rr.it)  
E-mail: [info@Ci-rr.it](mailto:info@Ci-rr.it)  
E-mail: [export@Ci-rr.it](mailto:export@Ci-rr.it)





















